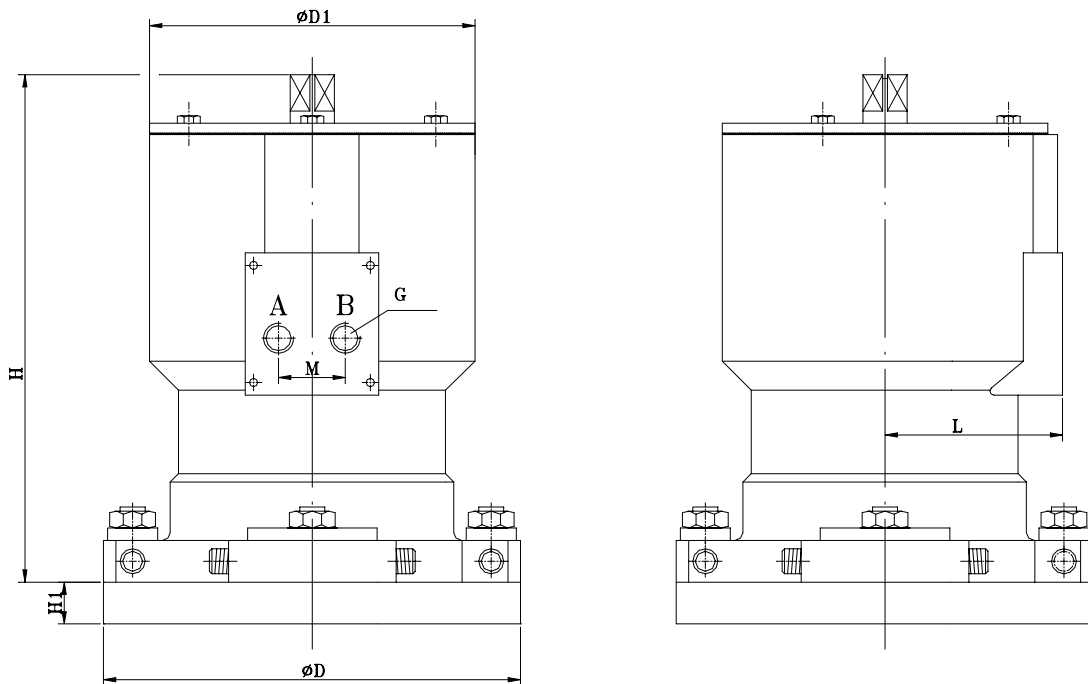


**Technische Daten****Drehwinkel:** 90° +/- 1°**Drehmoment:** 125 bis 1600 Nm**Arbeitsdruck:** 135 bar (max. 210bar)**Prüfdruck:** 1,5x Arbeitsdruck**Temperaturbereich:** -20°C bis +80°C**Hydraulikölviskosität:** 15 bis 200 cSt**Materialien:**

- Gehäuse aus GGG 40
- Welle aus Edelstahl AISI 316
- Anbauflansch aus Stahl St 52-3
- Dichtung NBR

Einsatzgebiete: Chemie-Raffinerie-Schiff-Anlagenbau**Besonderheiten:**

- ◆ Endlagenschalter, tauchbare Ausföhr. (optional möglich)

 **Weitere Optionen und Informationen auf Anfrage!**


Maße in mm

Typ	Drehmoment	ØD	ØD1	H	H1	L	M	G	Kg
BRC-125	125 Nm	96	79,5	129	20,5	53	35	1/4"	5,3
BRC-250	250 Nm	118	98	151,5	23	60	35	1/4"	8,3
BRC-500	500 Nm	132	121	176	23	73	35	1/4"	13,0
BRC-1000	1000 Nm	160	135	201	28	85	35	1/4"	19,9
BRC-2000	2000 Nm	192	165	234	37	97	35	1/4"	33,1
BRC-4000	4000 Nm	300	215	279	40	107,5	35	1/4"	68,9
BRC-8000	8000 Nm	314	252	336	44	126	35	1/4"	108,0
BRC-16000	16000 Nm	350	300	410	60	150	35	1/4"	176,0